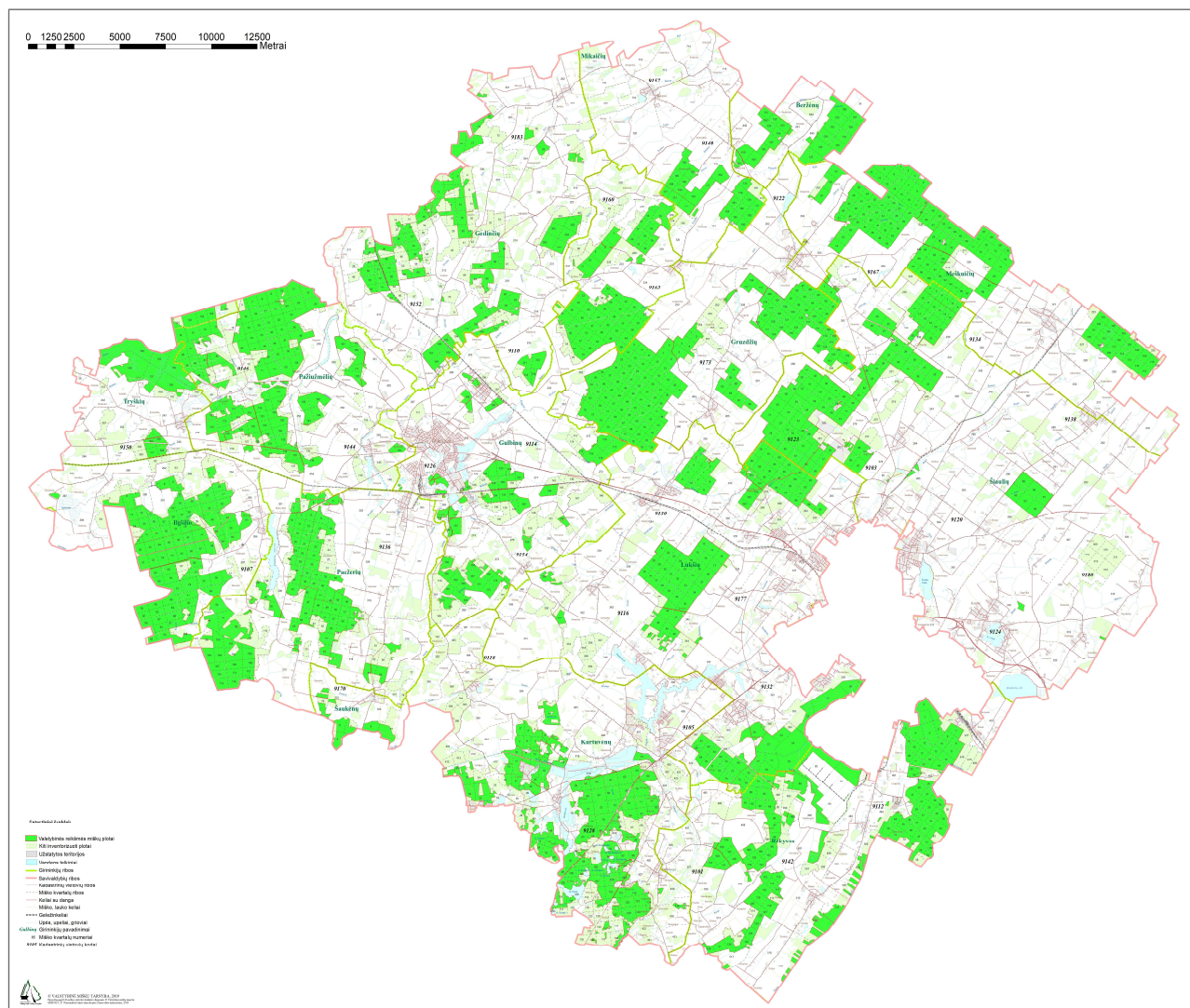


Lietuvos Respublikos Vyriausybė  
1997 m. spalio 23 d. nutarimo Nr. 1154  
38 priedas  
(Lietuvos Respublikos Vyriausybė  
20 m. \_\_\_\_\_ d. nutarimo Nr. \_\_\_\_\_  
redakcija)

**ŠIAULIŲ RAJONO SAVIVALDYBĖS VALSTYBINĖS REIKŠMĖS  
MIŠKŲ PLOTŲ SCHEMA**



## SUTARTINIAI ŽENKLAI

Valstybinės reikšmės miškų plotai